

○27MHz,SSB,AM 無線送信機出力段用 (低電圧電源用)

○ 27MHz, SSB, AM Power Amplifier Applications (Low Supply Voltage use)

- SSB 直線増幅器出力段用として最適の特性をもっています。/Linear Amplifier Applications for SSB
- 電力利得が大きい。G_{PL}=10dB (Typ.)
- 27MHzで入力電力15W(V_{CC}=12Vの時)の特性を有します。/DC Input power 15W (V_{CC}=12V) at 27MHz
- プラスチックモールド形外囲器を使用しているため、経済性及び取り付けスペースの点で有利であります。

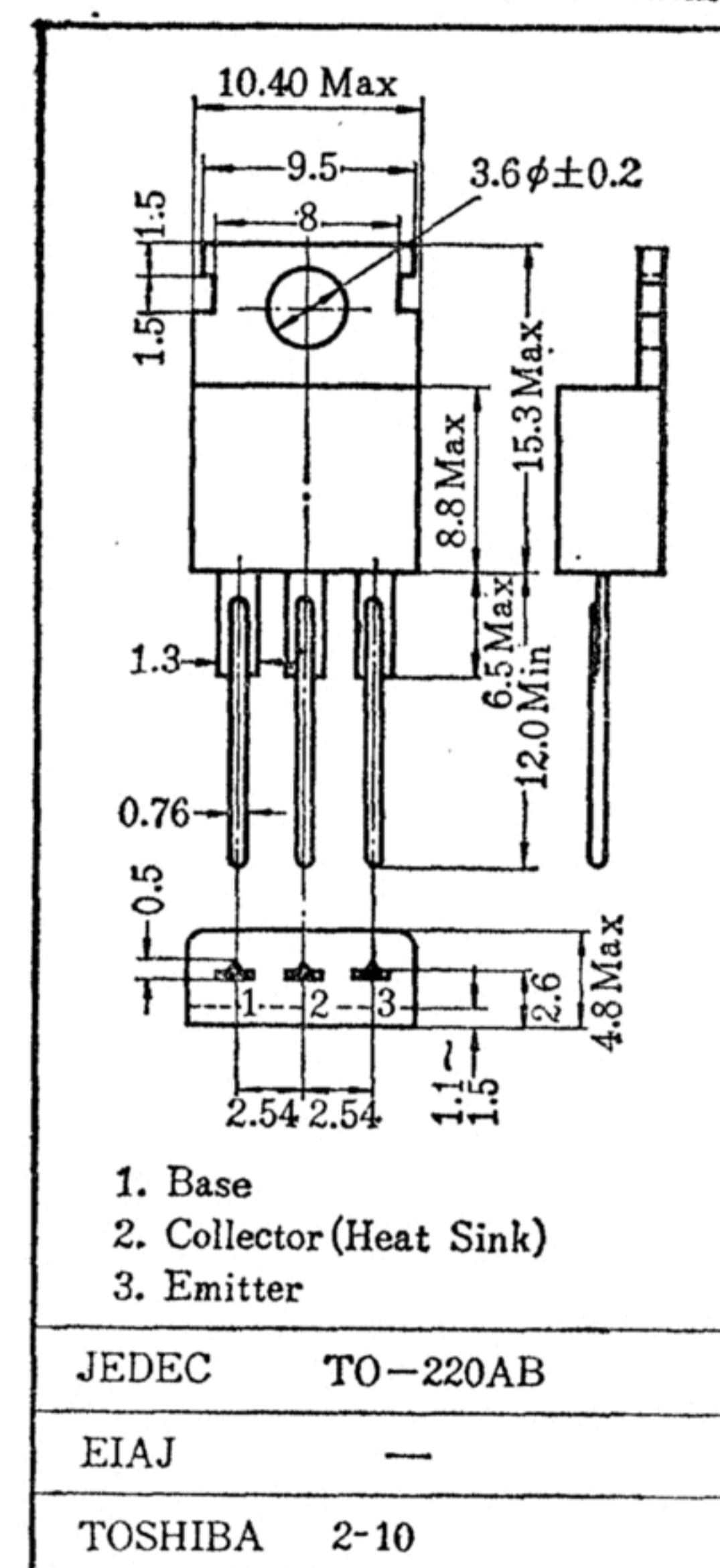
最大定格 Maximum Ratings (Ta=25°C)

Characteristic	Symbol	Rating	Unit
コレクタ・ベース間電圧	V _{CBO}	90	V
コレクタ・エミッタ間電圧 (R _{EB} =∞)	V _{CEO}	55	V
コレクタ・エミッタ間電圧 (R _{EB} =10Ω)	V _{CER}	90	V
エミッタ・ベース間電圧	V _{EBO}	4	V
コレクタ電流	I _C	6	A
エミッタ電流	I _E	-6	A
コレクタ損失 (T _C =25°C)	P _C	20	W
接合部温度	T _J	150	°C
保存温度	T _{stg}	-55~150	°C

通信工業用

Industrial Applications

Unit in mm



アクセサリはAC55Cを適用
Mounting Kit NO AC55C

電気的特性 Electrical Characteristics (Ta=25°C)

Characteristic	Symbol	Test condition	Min.	Typ.	Max.	Unit
コレクタしゃ断電流	I _{CBO}	V _{CB} =60V, I _E =0	—	—	10	μA
	I _{CEO}	V _{CE} =30V, I _B =0	—	—	0.1	mA
コレクタ・エミッタ間降伏電圧	BV _{CBO}	I _C =1mA, I _E =0	90	—	—	V
コレクタ・エミッタ間降伏電圧	BV _{CEO}	I _C =10mA, I _B =0	55	—	—	V
エミッタ・ベース間降伏電圧	BV _{EBO}	I _E =1mA, I _C =0	4	—	—	V
直流電流増幅率	h _{FE} (1)	V _{CE} =5V, I _C =1A	20	—	—	
	h _{FE} (2)*	V _{CE} =5V, I _C =6A	10	—	—	
コレクタ・エミッタ間飽和電圧	V _{CE(sat)}	I _C =1A, I _B =0.05A	—	0.5	1.0	V
トランジション周波数	f _T	V _{CE} =5V, I _C =0.2A	—	100	—	MHz
コレクタ出力容量	C _{ob}	V _{CB} =10V, I _E =0, f=1MHz	—	60	100	pF
出力電力 (CW) Fig. 1	P _o	V _{CC} =12V, f=27MHz, P _i =0.4W, η≥60%	3	—	—	W
出力電力(Linear) Fig.2	P _o	V _{CC} =12V, f=27MHz, P _i =1W, I(idle)=50mA	8	—	—	W
電力利得(Linear)	G _{PL}	V _{CC} =12V, f=27MHz, P _i =1W, I(idle)=50mA	9	—	—	dB

* パルス法

パルス幅≤100μS

デューティサイクル≤3.0%

Pulsed : Pulse width≤100μS

Duty Cycle≤3.0%

Fig. 1 出力電力 (CW) 測定回路
Po (CW) Test Circuits

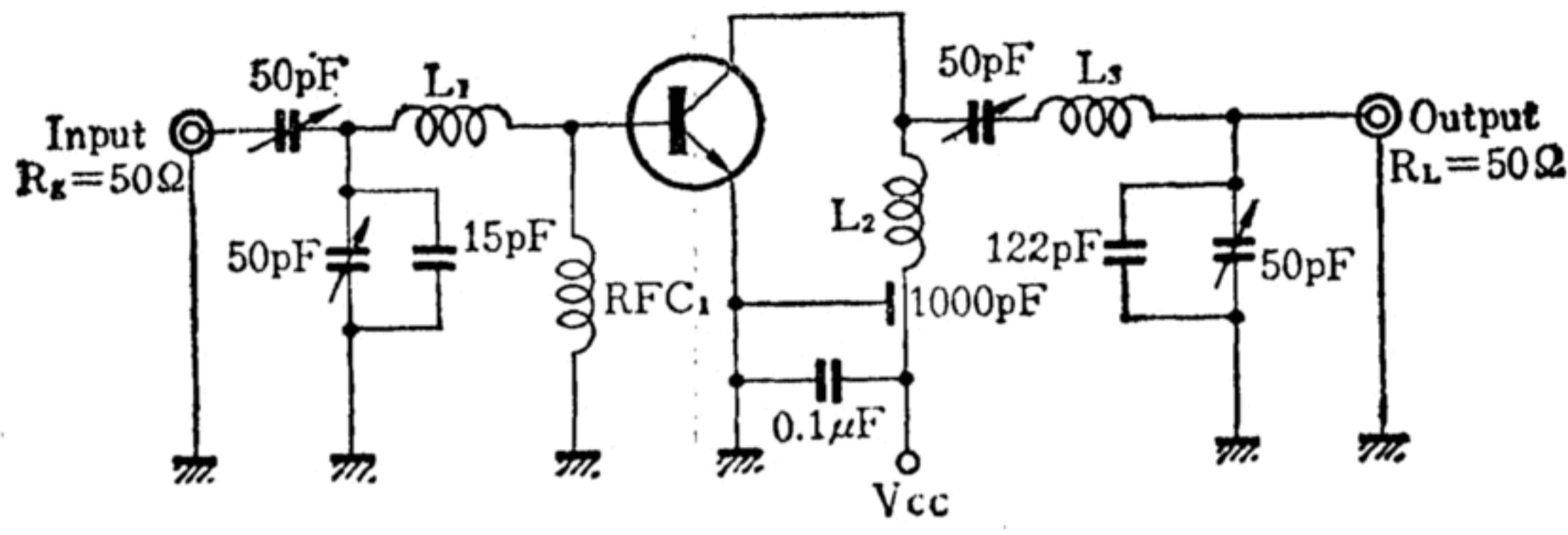
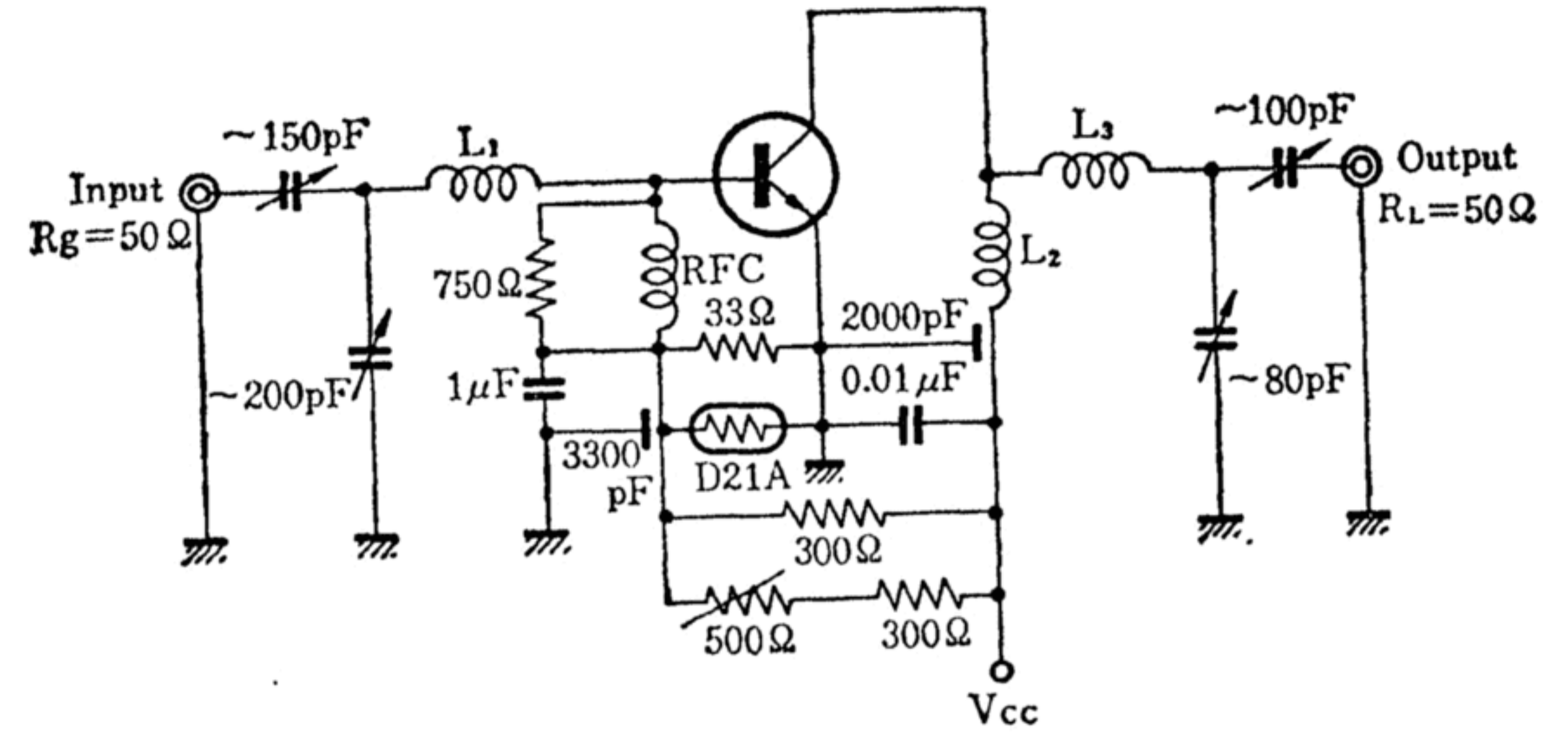


Fig. 2 出力電力 (リニア) 測定回路
Po (Linear) Test Circuits



- L₁ : エナメル銅線, 0.5mmφ, 8ID, 7T
- L₂ : エナメル銅線, 0.5mmφ, 8ID, 5T
- L₃ : エナメル銅線, 0.5mmφ, 8ID, 21T
- RFC : エナメル銅線, 0.2mmφ, 5ID, 76T
- L₁ : Enamel coated copper wire, 0.5mmφ, 8ID, 7T
- L₂ : Enamel coated copper wire, 0.5mmφ, 8ID, 5T
- L₃ : Enamel coated copper wire, 0.5mmφ, 8ID, 21T
- RFC : Enamel coated copper wire, 0.2mmφ, 5ID, 76T

- L₁ : 銀メッキ 1.0mmφ 4T コイル径16mmφ 長さ16mm
- L₂ : 銀メッキ 1.0mmφ 3³/₄T コイル径16mmφ 長さ8mm
- L₃ : 銀メッキ 1.0mmφ 6T コイル径16mmφ 長さ13mm
- RFC : エナメル線 0.5mmφ 30T コイル径6mmφ 長さ20mm
- L₁ : 1.0mmφ, Silver plated copper wire, ID=16mm, 4T, 16mm long
- L₂ : 1.0mmφ, Silver plated copper wire, ID=16mm, 3³/₄T, 8mm long
- L₃ : 1.0mmφ, Silver plated copper wire, ID=16mm, 6T, 13mm long
- RFC : 0.5mmφ, Enamel coated copper wire, ID=6mm, 30T, 20mm long